



**ACADÉMIE
D'AMIENS**

*Liberté
Égalité
Fraternité*

Circonscription
Pont-Sainte-Maxence

Visio de présentation

CNR : Notre école faisons-la ensemble.



**CONSEIL NATIONAL
DE LA REFONDATION**



Vendredi 17 novembre 2023

Déroulé de la présentation

- I. Le CNR, Notre école faisons la ensemble, de quoi parle-t-on ?
- II. Comment élaborer un projet innovant ou expérimental ?
- III. Le dépôt en ligne du projet
- IV. A qui s'adresser ?
- V. Quelques ressources

I. Le CNR, Notre école faisons la ensemble, de quoi parle-t-on ?

« Notre Ecole, Faisons la ensemble »

Une démarche volontaire et ouverte dans le temps, un travail commun et local.

1 Répondre aux besoins identifiés des élèves ou équipes pédagogiques et éducatives.

2 Interroger les pratiques de classe et repenser les mises en œuvre pédagogiques

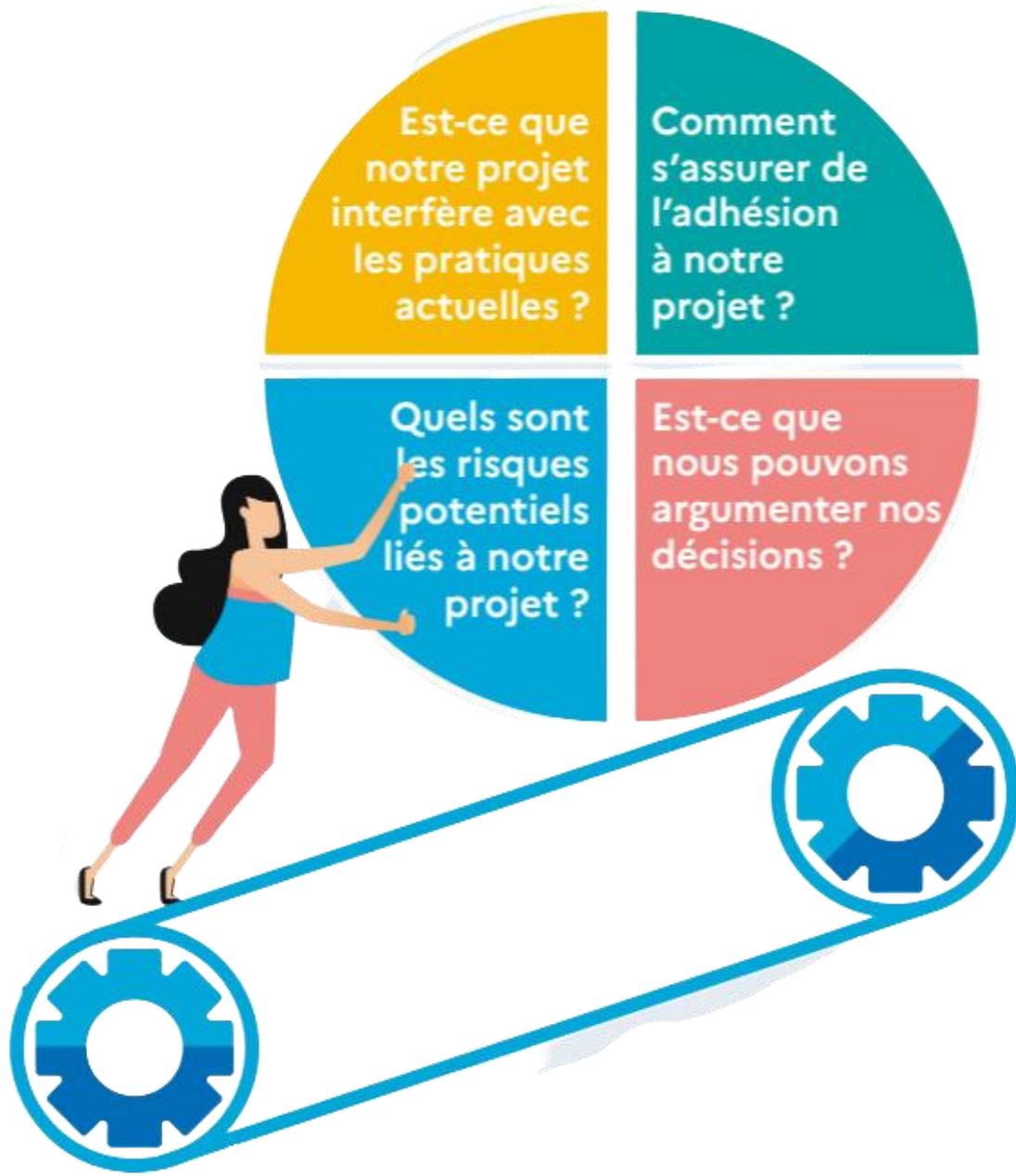
3 Questionner les organisations individuelles et collectives du travail dans l'école

4 Evaluer les effets produits par une nouvelle organisation, de nouvelles manières de travailler, d'enseigner ou d'apprendre, de nouveaux gestes professionnels ...



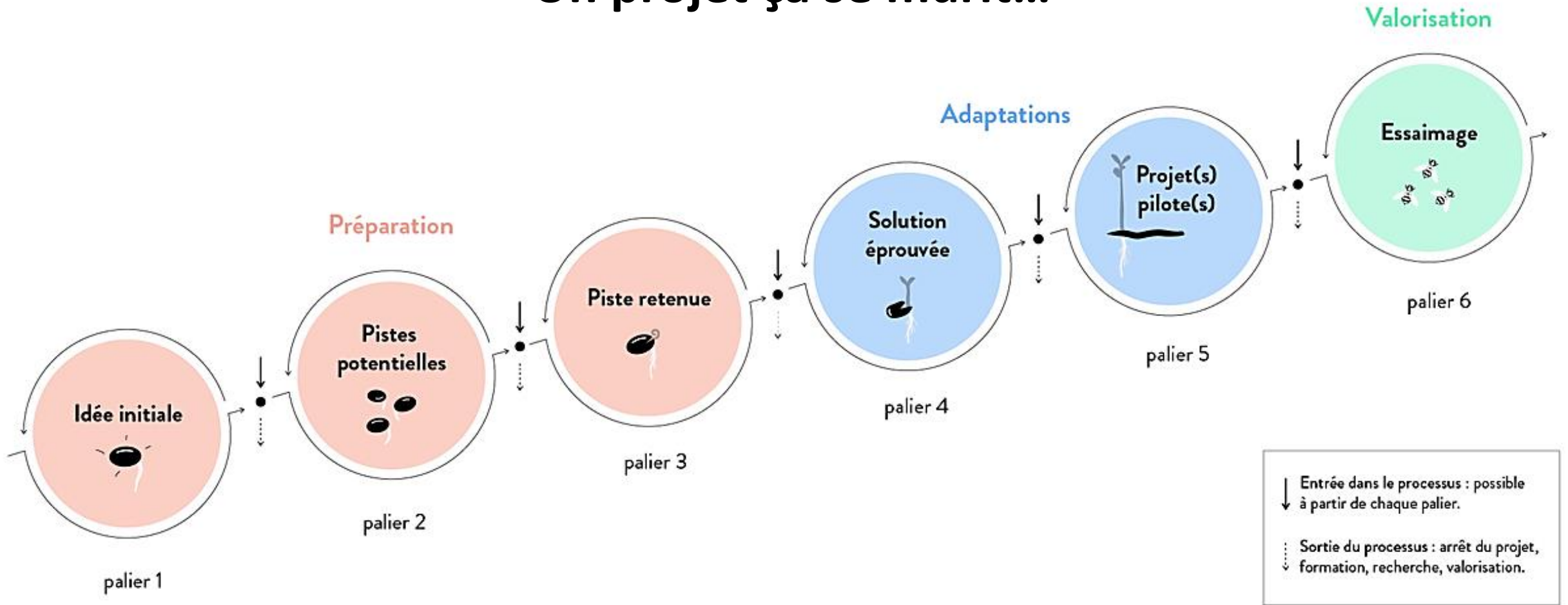


I. Le CNR, Notre école faisons la ensemble, de quoi parle-t-on ?



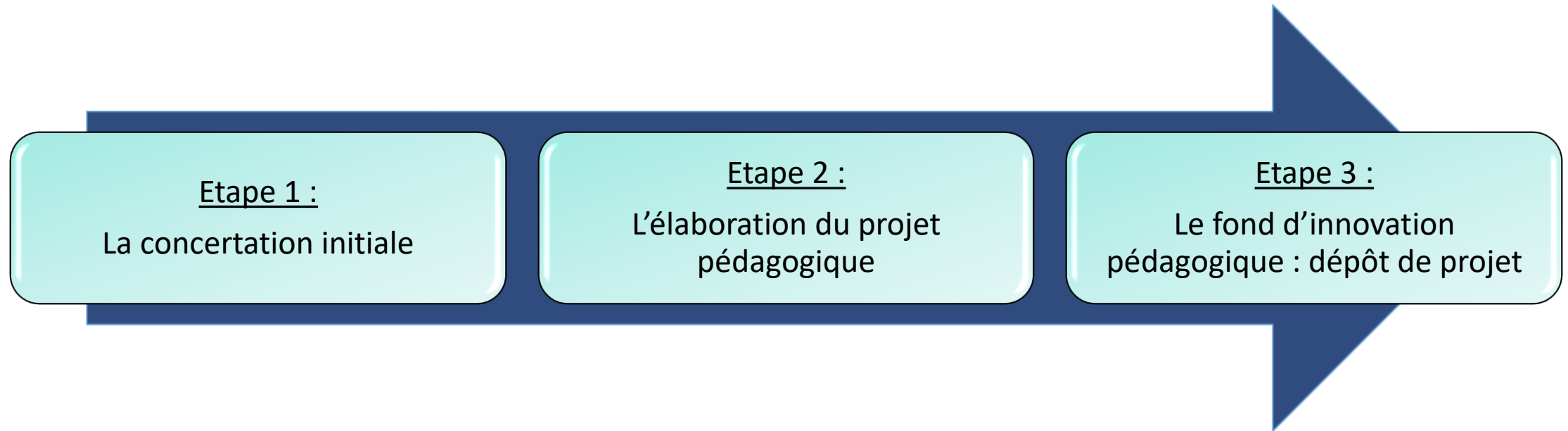
II. Comment élaborer un projet innovant ou expérimental ?

Un projet ça se mûrit...



II. Comment élaborer un projet innovant ou expérimental ?

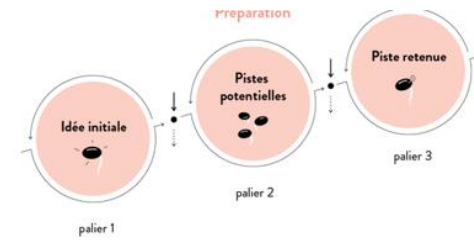
1. Comment s'engager dans la démarche ?



Etape 1 : La concertation initiale

II. Comment élaborer un projet innovant ou expérimental ?

→ Excellence, égalité et bien-être



Temps 1. Connaître et partager le contexte de l'école

Temps 2. Déterminer et partager les modalités de concertation

Temps 3. Identifier les principaux thèmes de la concertation

Temps 4. Identifier les parties prenantes à la concertation et susciter leur envie de participer.

Temps 5. Collecter les contributions, partager la synthèse et choisir les suites à donner

- Identifier les principales caractéristiques de l'école (personnels, élèves, classes, effectifs, données sociales, pédagogiques...) et les situer par rapport
- Au projet d'école en précisant les actions actuellement mis en œuvre en matière excellence, égalité et bien-être.
- Aux conseils d'écoles, maîtres, de cycle de 2022-2023.
- Au protocole d'évaluation du Conseil d'évaluation de l'école
- A son inscription dans un réseau local (cité éducative, territoire éducatif rural, territoire numérique éducatif...)

- Qui associe-t-on à la concertation ?
- Objectifs et modalités de discussion
- Etablir un calendrier prévisionnel
- Comment associer les élèves?

- En lien avec les 3 enjeux d'excellence, d'égalité et de bien-être

- Tous les personnels, les élèves,
- Les collectivités territoriales, les parents d'élèves,
- Les partenaires associatifs...

- Identifier les idées forces issues des concertations pouvant amener à une transformation du système éducatif

The infographic 'Le portrait de notre école' includes sections for:

- Notre école aujourd'hui, c'est :** (personnel, élèves, effectifs)
- Notre projet :** (actions en cours, objectifs)
- Notre école, faisons-la ensemble :** (évaluation nationale)
- Notre école, faisons-la ensemble :** (évaluation nationale)
- Notre école, faisons-la ensemble :** (évaluation nationale)
- Notre école, faisons-la ensemble :** (évaluation nationale)

Associer les élèves de la maternelle au CM2 à la concertation
Pistes d'activités

Des temps dédiés en classe ou à l'échelle de l'école peuvent être envisagés en amont et en aval des discussions pour recueillir leurs avis sur différents aspects de la vie de leur école et les solutions qu'ils peuvent formuler pour l'améliorer.

Invitation

Vous souhaitez donner votre avis sur l'avenir de notre école/établissement ? Partagez vos idées à l'occasion d'une grande concertation organisée par l'établissement.

Lieu : _____
Date / Heures : _____
[Thèmes identifiés par les équipes]... Imaginer les initiatives à prendre pour la réussite de tous.

Un ensemble de ressources et d'outils pour vous accompagner tout au long de la démarche

Vous souhaitez élaborer le portrait de votre école ou de votre établissement afin de communiquer aux parties prenantes des concertations, une fiche portrait à compléter est à votre disposition.

Télécharger la fiche à compléter pour les écoles primaires

Télécharger la fiche à compléter pour les établissements

Vous souhaitez mobiliser les élèves, les parents, et les faire participer à la démarche tout en faisant du lien avec les programmes d'enseignement, des pistes d'actions pédagogiques sont disponibles.

Télécharger les pistes pour mobiliser les écoles

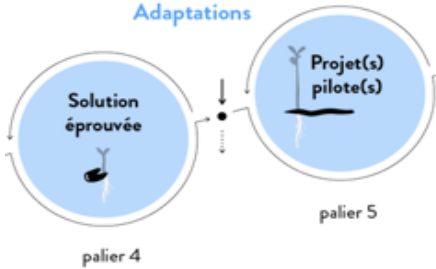
Télécharger les pistes pour mobiliser les collèges

Télécharger les pistes pour mobiliser les lycées

- Des supports de communication sont mis à votre disposition**
- Modèle d'invitation à personnaliser ↓
 - Signature à ajouter dans les courriers électroniques ↓
 - Des affiches pédagogiques ↓
 - Des affiches à personnaliser ↓
 - Deux diaporamas à personnaliser version 1 ↓ , version 2 ↓
 - La fiche portrait de mon école ↓ ou la fiche portrait de mon établissement ↓ à compléter
 - Des visuels pour le site internet ou ENT ↓ de mon école ou de mon établissement

**Etape 2 :
L'élaboration du
projet pédagogique**

II. Comment élaborer un projet innovant ou expérimental ?



PRÉSENTATION DE PROJET NEFLE - CNR

Document à remplir numériquement

RNE de l'école		Commune	
Nom de l'école			
Nom du coordo.		Prénom du coordo.	
Fonction du coordo.		Email du coordo.	
Nom du projet			
Si le projet est inter-établissement, combien sont concernés en dehors du vôtre ?			

1. De la concertation au plan d'action

Quelles sont les idées d'évolution ou de transformation identifiées à l'issue des concertations ?

Préalablement à la mise en œuvre de la concertation, une réunion ou un atelier spécifique peut être réalisé avec les membres de l'équipe éducative, pour définir les problématiques propres à l'école qui seront ensuite débattues lors de la concertation avec la communauté éducative de proximité.

Les problématiques définies s'inscrivent dans 3 axes : excellence, égalité et bien-être.

Emergence des besoins provenant de l'auto-évaluation (indicateurs d'appui : Évaluations nationales, conseils ...)

- Points faibles : Ce qui fait obstacle et pourquoi ?
- Éléments prospectifs ...
- Impacts attendus sur les élèves
- Répercussions envisagées sur les pratiques enseignantes

2. Notre plan d'action, ses priorités et ses objectifs

Notre plan d'action, c'est :

Titre du projet :

Suite à la réunion de concertation, les thèmes qui seront à développer en lien avec les 3 axes ministériels :

- **Excellence** de la formation des élèves : Travailler les compétences en mettant en place de nouvelles modalités d'apprentissage.
- **Égalité** : S'adapter aux besoins spécifiques des élèves pour promouvoir l'égalité des chances
- **Bien-être** : Favoriser le bien-être émotionnel et mental des élèves en les encourageant à interagir avec du matériel adapté.

- Document identique à la demande de saisie sur la plateforme officielle
- Renseignements administratifs
- Le coordonnateur peut être un enseignant de l'école

1. De la concertation au plan d'action :

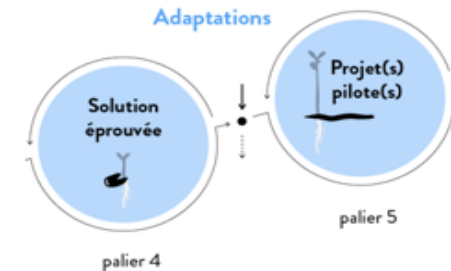
- Emergence des besoins provenant de l'auto-évaluation
 - Points faibles : Ce qui fait obstacle et pourquoi ?
 - Éléments prospectifs ...
 - Impacts attendus sur les élèves
 - Répercussions envisagées sur les pratiques enseignantes

2. Notre plan d'action, ses priorités et ses objectifs :

- Suite à la réunion de concertation, les thèmes qui seront à développer en lien avec les 3 axes ministériels :
 - **Excellence** de la formation des élèves : Travailler les compétences en mettant en place de nouvelles modalités d'apprentissage.
 - **Égalité** : S'adapter aux besoins spécifiques des élèves pour promouvoir l'égalité des chances
 - **Bien-être** : Favoriser le bien-être émotionnel et mental des élèves en les encourageant à interagir avec du matériel adapté.

Etape 2 : L'élaboration du projet pédagogique

II. Comment élaborer un projet innovant ou expérimental ?



A. Les priorités identifiées sur tout ou partie des trois dimensions fondamentales :

Excellence de la formation des élèves :

- | | | |
|--|--|---|
| <input type="checkbox"/> Lutter contre le décrochage scolaire | <input type="checkbox"/> L'accompagnement des parcours et l'orientation | <input type="checkbox"/> Alliances éducatives internationales |
| <input type="checkbox"/> Lutter contre les difficultés scolaires | <input type="checkbox"/> L'apprentissage des fondamentaux (plan maths et français) | <input type="checkbox"/> Alliances avec les partenaires économiques |
| <input type="checkbox"/> L'évaluation des élèves | <input type="checkbox"/> Lien école-famille | <input type="checkbox"/> Autre |

Egalité :

- | | | |
|--|---|--------------------------------|
| <input type="checkbox"/> Lutter contre les assignations sociales et territoriales | <input type="checkbox"/> Ecole inclusive | <input type="checkbox"/> Autre |
| <input type="checkbox"/> Valeurs de la République et citoyenneté | <input type="checkbox"/> Egalité fille-garçons | |
| <input type="checkbox"/> Climat scolaire (prévention et lutte contre les discriminations, les violences, le harcèlement) | <input type="checkbox"/> Education artistique et culturelle | |

Bien-être :

- | | | |
|--|---|--------------------------------|
| <input type="checkbox"/> Education au développement durable et transition écologique | <input type="checkbox"/> Promotion de la santé y compris éducation à la sexualité | <input type="checkbox"/> Autre |
| <input type="checkbox"/> Aménagement des espaces (hors bâti scolaire) | <input type="checkbox"/> Activité physique et sportive | |

B. Le ou les objectifs que notre plan d'action vise à atteindre :

Votre projet relève-t-il d'une expérimentation à caractère dérogatoire (Articles L.314-1 à L.314-3 du code de l'éducation) ? OUI NON

Dérogation à l'organisation pédagogique de la classe, de l'école ou de l'établissement, liaison entre les niveaux d'enseignement, coopération avec les partenaires du système éducatif, langue d'enseignement, échanges avec des établissements étrangers, utilisation des outils et ressources numériques, répartition des heures d'enseignement sur l'ensemble de l'année scolaire, orientation des élèves, participation des parents d'élèves...

Quel est le nombre d'élèves bénéficiaires du projet ?	
Quand débuterait la mise en œuvre du projet :	XX/XX/XXXX

Au-delà des équipes éducatives et des élèves, quelles sont les autres parties prenantes dans la mise en œuvre du projet ?

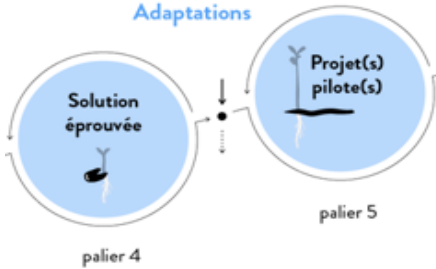
- Les équipes du périscolaire
- Le département
- La région
- Les partenaires associatifs
- Les entreprises
- D'autres acteurs (ARS, PJJ, etc)

A. Les priorités identifiées

B. Les objectifs du plan d'action à atteindre

Etape 2 : L'élaboration du projet pédagogique

II. Comment élaborer un projet innovant ou expérimental ?



3. Nos besoins pour la mise en œuvre du plan d'action

Afin de vous aider à identifier vos besoins d'accompagnement vous pouvez consulter le ["Parcours guide de l'innovation"](#) et prochainement le livret de l'innovation pédagogique.

- Auriez-vous besoin d'accompagnement pour :
- Préciser les indicateurs de suivi et/ou d'évaluation
- Préciser les modalités d'action
- Co-construire des outils de suivi de projet (carnet de bord/tableau de suivi/protocole de test)
- Définir des besoins de formation
- Obtenir l'expertise de chercheurs

Si vous le souhaitez, dites-nous en plus :

Pour la mise en œuvre de mon projet, j'envisage un besoin de financement éventuel sur les années scolaires :

- 2023-24
- 2024-25
- 2025-26
- 2026-27
- 2027-28

NATURE DU BESOIN	Nb de bénéficiaires	Montant estimé
Achat de matériel	 	
Intervenants extérieurs	 	
Formation	 	
Indemnisation de personnel EN	 	
Frais de déplacement	 	
Autre	 	
TOTAL :		

3. Les besoins identifiés pour la mise en place du plan d'action

- **Les devis doivent être établis et joints au projet**
 - la formation est une dépense soumise aux règles des marchés publics, il convient donc :
 - ✓ d'obtenir trois devis pour toute dépense
 - ✓ d'entrer dans une procédure de marché public à partir de 40 000 €

Si besoin, vous pouvez envoyer votre document à notre.ecole@ac-amiens.fr ou à cpc.pont@ac-amiens.fr pour une première relecture.

Etape 3 :

Le fond d'innovation pédagogique : dépôt de projet

III. Le dépôt en ligne du projet

SphinxOnline Manager

Bienvenue sur l'application de gestion des projets du CNR Education - Notre école, faisons-la ensemble.

Pour plus de ressources, rendez-vous directement sur la [page Eduscol](#) de la démarche.

Vous pouvez vous connectez en utilisant ci-dessous l'**identifiant** et le **mot de passe** propres à votre **académie**.

L'équipe d'appui du CNR éducation – Notre école, faisons-la ensemble

Login : *

Mot de passe : *

Comment accéder à la plateforme ?

- LE LIEN : [Cliquer ici](https://analyses-educenquete.adc.education.fr/DGESCO-B12/NEFE_depot/Deposant.htm)
https://analyses-educenquete.adc.education.fr/DGESCO-B12/NEFE_depot/Deposant.htm
- Être patient sur l'affichage

Login : Amiens

Mot de passe :

Etape 3 :

Le fond d'innovation pédagogique : dépôt de projet

III. Le dépôt en ligne du projet

Créer un accès sur la plateforme DEMARCHE

📁 Dépôt de projet

📄 **Préparer sa saisie avec le formulaire vierge**

✍️ Saisir un nouveau projet

🗨️ **Déposer un projet avec la clé de saisie d'une concertation**

🔄 **Modifier un projet existant avec sa clé de saisie**

✅ **Consulter un dossier validé**

Pour déposer son projet, il suffit de **copier** les renseignements du document Word

A la fin, vous obtenez une clé de saisie **à conserver**

Merci pour votre réponse.

Vos réponses ont été enregistrées sous le n° ZY8 [REDACTED] [Modifier](#)

Etape 3 :

Le fond d'innovation pédagogique : dépôt de projet

III. Le dépôt en ligne du projet



- Les champs à remplir sont identiques au document Word
- Pour tout problème technique, se rendre dans Assistance sur l'Intranet et créer un ticket d'assistance



Imprimer

/
Dépôt de projet

N° UAI de votre établissement

Le nom et la commune de l'établissement s'affichent automatiquement lorsque vous avez saisi le n° UAI.

Nom de l'établissement

Commune

Nom

Prénom

Fonction

Email à préciser, notamment si le porteur n'est pas le chef d'établissement

Nom du projet

Afin de l'identifier plus rapidement, surtout si votre établissement prévoit d'en déposer plusieurs.

Si le projet est inter-établissement, combien sont concernés en dehors du vôtre ?

Jusqu'à 10 établissements EN PLUS du porteur de projet

 Suivant →

Etape 3 :

Le fond d'innovation pédagogique : dépôt de projet

III. Le dépôt en ligne du projet

Observations

Commentaires formulés par l'équipe d'analyse des dossiers



Ne pas remplir le champ lorsqu'il y a cette indication.

Vous pouvez déposer vos documents ici :

Ajouter un document



Il faut déposer les devis correspondants au budget demandé à la fin de la demande.

 **Modifier un projet existant avec sa clé de saisie**



Pour modifier votre saisie, il faut renseigner la clé qui vous a été donnée à la fin de votre dépôt,

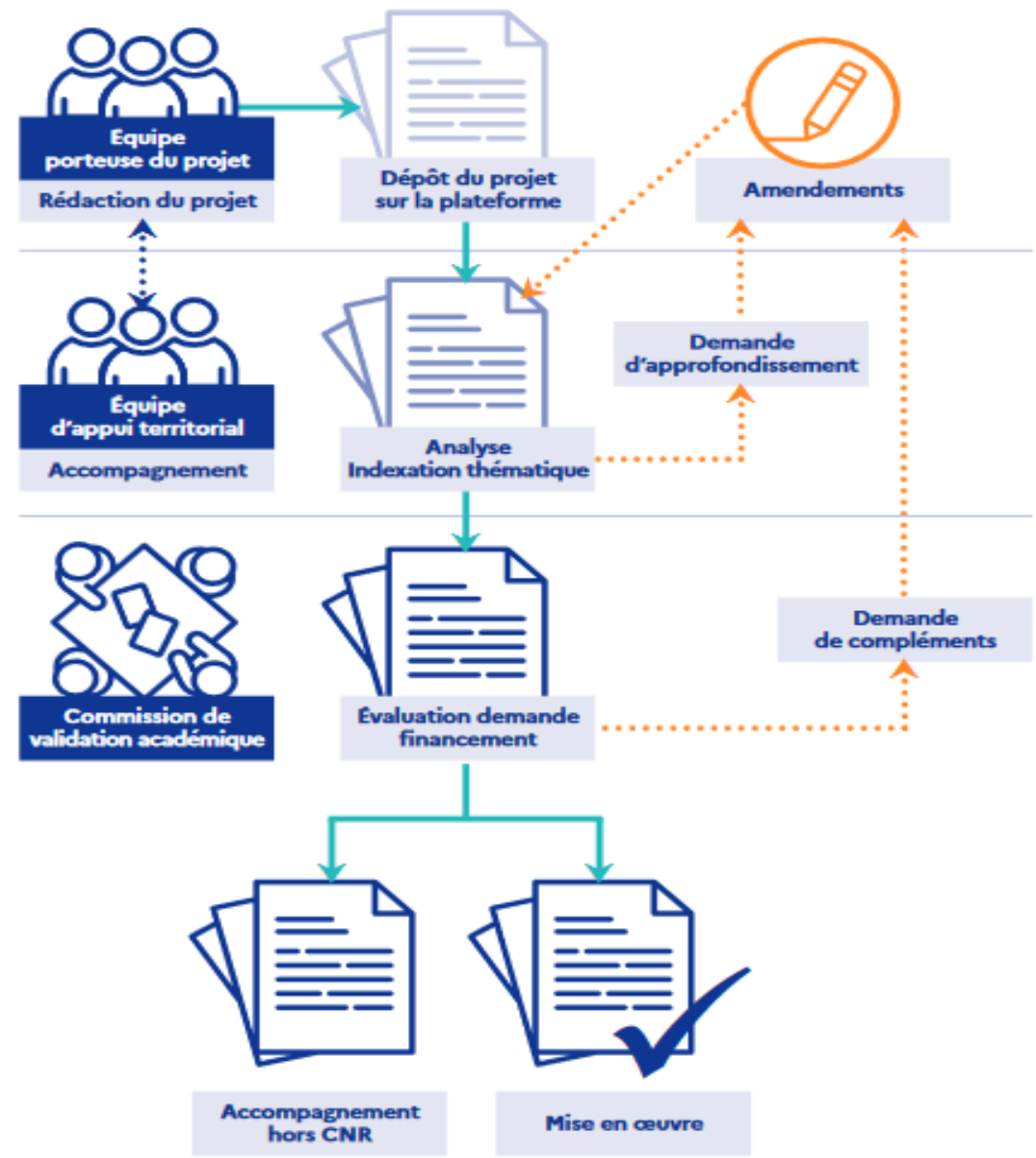


**ACADÉMIE
D'AMIENS**

*Liberté
Égalité
Fraternité*

Circonscription
Pont-Sainte-Maxence

Processus d'instruction d'un « projet pédagogique transformant » dans le cadre du Conseil National de la Refondation « Notre École, faisons-la ensemble »



Vos premiers interlocuteurs

➤ L'équipe de circonscription :

- Les conseillers pédagogiques : cpc.pont@ac-amiens.fr
erun.pont@ac-amiens.fr
- Ana Volant (IEN) : ana.volant@ac-amiens.fr

CNR 1^{er} degré :

élaboration, régulation, évaluation, valorisation



ACADÉMIQUE
notre.ecole@ac-amiens.fr

Isabel ALBAR
isabel.albar@ac-amiens.fr

Marion DUBOIS-PAGER
marion.dubois@ac-amiens.fr

Tania MERCIER
tania.mercier@ac-amiens.fr

Laurent PINEL
laurent.pinel@ac-amiens.fr



**Délégation académique
Innovation
CARDIE**

Marion DUBOIS-PAGER - (CARDIE)
marion.dubois@ac-amiens.fr

Vincent MAGNIER
Responsable suivi juridique
et financier
ce.cardie@ac-amiens.fr

AISNE



Laurent PINEL
(A-DASEN, équipe d'appui)
laurent.pinel@ac-amiens.fr

OISE



Jean-Baptiste MAYENSON
(A-DASEN)
jean-baptiste.mayenson@ac-amiens.fr

SOMME



Élisabeth LAMEYNARDIE
(A-DASEN)
elisabeth-lucie.lameynardie@ac-amiens.fr

Anne-Claire JOUY - (REF DIR)
dirref80@ac-amiens.fr

V. Ressources



Eduscol :
Notre école, faisons-la ensemble

Site académie Amiens :
CNR : Notre école

Vadémécum académique :
Innovation et expérimentation
pédagogiques



Guide à destination des écoles,
des collèges et des lycées

→ Éduscol



→ Conseil National de la
Refondation



→ L'actu de la Cardie